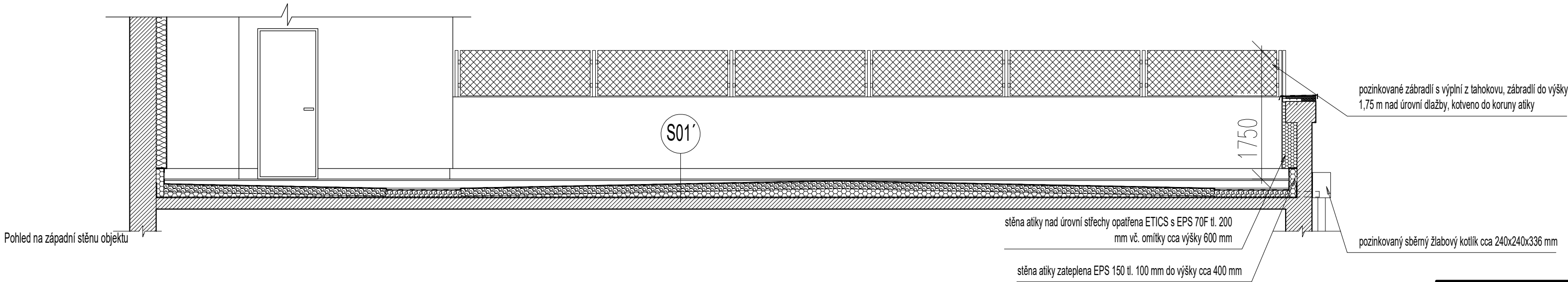
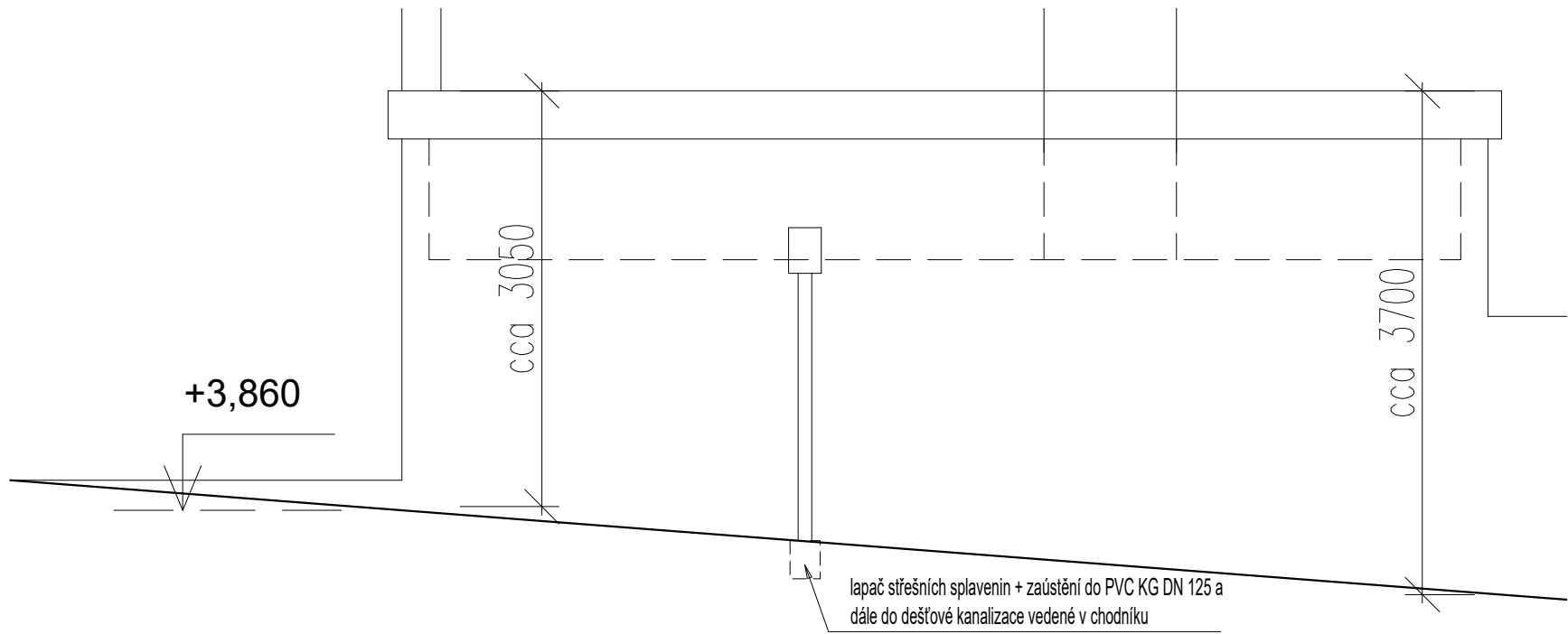


SKLADBA S01' - Terasa nad 1NP		
- Betonová dlažba 500x500x50 na rektifikačních terčích	50 mm	
- Hydroizolace PVC-P s výztužnou vložkou ze skleněných vláken, určená k přitížení	1,5mm	
- PIR desky, mech. kotvené do ŽB konstrukce stropu	100 mm	
- Pěnový polystyren EPS 150 ze spádových klínů	min. 20 mm, spád 2%, prům. 81 mm	
- Hydroizolační pás z SBS modifikovaného asfaltu s vložkou ze skleněné tkaniny, navařen bodově k podkladu	4 mm	
- Železobetonová nosná konstrukce		
- SDK pohled na obousměrném roštu, zavěšen na původním dřevěném podbití pod žebry ŽB stropu, desky protipožární	12,5 mm	

Řez terasy



Pohled na západní stěnu objektu



<b>ATELIER DEK</b>	<b>OPRAVA TERASY V MEZIPATŘE 2. A 3. NP</b> <b>Mateřská škola, Podbělohorská 1/2185, 150 00 Praha 5 - Smíchov</b>		
	<b>projektant:</b> DEKPROJEKT s.r.o. Tiskařská 10/257 108 00 Praha 10 - Malešice TEL 234 054 284 FAX 234 054 291	<b>objednatel:</b> Městská část Praha 5 Náměstí 14. října 150 22 Praha 5 - Smíchov	
<b>stupeň dokumentace:</b> Dokumentace pro provádění stavby	<b>část dokumentace:</b> D.1.1. Architektonicko-stavební řešení	<b>obsah výkresu:</b> Půdorys a řez terasy - navrhovaný stav	
<b>vypracoval:</b> Ing. Lucie Hecová	<b>zodpovědný projektant:</b> Ing. David Tesař	<b>paré:</b>	
<b>kontroloval:</b> Ing. David Tesař	Pořadové číslo v deníku autorizované osoby: 661		<b>číslo výkresu:</b> <b>D.1.1.b) 02</b>
<b>formát:</b> 4x A4	<b>datum:</b> červen 2023	<b>měřítko:</b> 1:50	<b>č. zakázky:</b> 2023-011776-HeCL